

**Memoria de
Responsabilidad
Social Corporativa
2023**



Memoria de Responsabilidad Social Corporativa 2023

TLX Transporte y Logística

Calle Río Ebro S/N
30835 Sangonera la Seca, Murcia
+34 968 80 73 92

info@tlx.es

<https://www.tlx.es/>



Equipo de trabajo

Isabel Sánchez Serrano
Almudena Martínez Moreno
Ana Belén Espinosa Manrique

Juan Oliveros Fontaine (Oliveros & Asociados Auditores)

Longinos Marín Rives (Universidad de Murcia)

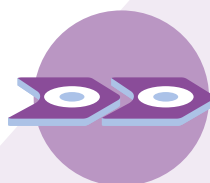
Maquetación y diseño de José Espinosa. Estudio MOZO_



ÍNDICE



CARTA DEL DIRECTOR



EVOLUCIÓN



TLX



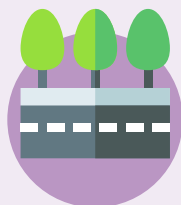
LOS ODS Y LA AGENDA 2030



UBICACIÓN



HITOS 2023



INDICADORES CLAVE



**UNA EMPRESA
COMPROMETIDA**



MEDIO AMBIENTE



EQUIPO



ACCIÓN SOCIAL



CLIENTES



ANEXOS



PROVEEDORES

TRANSPORTE EFICIENTE, COMPROMISO VERDE

Es un honor dirigirme a ustedes como Director de TRANSPORTES Y LOGISTICA TLX para compartir nuestra firme intención y compromiso con la Responsabilidad Social Corporativa (RSC). En TLX, entendemos que nuestras acciones tienen un impacto significativo en la sociedad y el medio ambiente. Por ello, hemos decidido consolidar nuestras iniciativas de RSC, alineando nuestras operaciones con principios que promuevan el desarrollo sostenible y el bienestar de nuestras comunidades.

Nuestro compromiso se articula en cuatro pilares fundamentales:

1. Sostenibilidad Ambiental:

Durante 2023 ha continuado nuestro compromiso a reducir nuestra huella de carbono mediante la adopción de tecnologías limpias y eficientes. Implementaremos prácticas de gestión ambiental en todas nuestras operaciones, el uso responsable de recursos y la reducción de emisiones contaminantes.

2. Responsabilidad Social:

Creemos en el valor de contribuir al bienestar de las comunidades en las que operamos. Apoyamos iniciativas locales (Como por ejemplo...) , colaboraremos con organizaciones no gubernamentales (Como por ejemplo...) y promoveremos el desarrollo de proyectos que mejoren la calidad de vida de nuestros vecinos.

3. Ética y Transparencia:

Nuestra gestión se basa en principios éticos sólidos y en la transparencia de nuestras acciones. Adoptamos prácticas de buen gobierno corporativo y mantenemos un diálogo abierto y honesto con todos nuestros grupos de interés, incluyendo empleados, clientes y proveedores.

4. Desarrollo de Capital Humano:

Reconocemos que nuestros empleados son el activo más valioso. Nos esforzamos diariamente por crear un entorno de trabajo seguro, inclusivo y motivador, ofreciendo oportunidades de formación y desarrollo profesional continuo. Promovemos la diversidad y la igualdad de oportunidades en todos los niveles de la empresa.

Las acciones que hemos desarrollado en este 2023, son:

- Introducción de una flota de vehículos eléctricos: Para reducir las emisiones de CO2 y el consumo de combustibles fósiles, se han introducido en la flota un total de 10 vehículos eléctricos y 12 vehículos de gas.
- Programas de capacitación ambiental, involucrando a todos los trabajadores de TLX para que sean conocedores de las emisiones que generan tras cada viaje.
- Informe de Sostenibilidad Anual: Donde reportaremos de manera transparente nuestros avances y desafíos en materia de RSC.

PORTTE

Ángel Sánchez Serrano

Director General de
Transporte y Logística TLX



NUESTRO
COMPROMISO
ES FIRME
Y ESTAMOS
ENTUSIASMADOS
POR TRABAJAR
EN CONJUNTO
CON TODAS
LAS PARTES
INTERESADAS
PARA HACER DE
TLX UN MODELO
DE EMPRESA
RESPONSABLE Y
SOSTENIBLE

TLX



**¿Qué nos definía
entonces y nos define
a día de hoy?**

Accesibilidad,
agilidad y
puntualidad.

TLX se funda en 2011 en Murcia (España) con el objetivo de dar un servicio de transporte frigorífico de mercancías y logística personalizado a un grupo de clientes.

Porque estamos a tu servicio los 365 días del año las 24 horas.

En TLX siempre tratamos la carga como parte de nuestra vida. Lo que nos ha permitido posicionarnos como un referente nacional en transporte urbano de mercancías multitemperatura. Somos una empresa joven y en permanente evolución, para convertirnos en tu mejor opción para el transporte frigorífico por carretera de mercancías relacionadas con el gran consumo y la alimentación.

Para ello, contamos con una flota de vehículos adaptados exactamente a las necesidades de cada uno de nuestros clientes, para que el producto llegue a su desti-

no en perfecto estado en tiempo y forma. Porque controlamos toda la cadena de principio a fin. Solo así podemos garantizar la máxima trazabilidad de tus productos.

En estos años hemos pasado de ser una empresa especializada en el transporte local de mercancías a tener vocación nacional, con una especial incidencia en las provincias de Almería, Murcia, Alicante, Valencia y Castellón. En TLX combinamos muchas partes de un todo, ya que conectamos personas, vehículos y mercancía de una manera telemática.





MISIÓN

Ofrecer un servicio de transporte de mercancías por carretera personalizado a sus clientes, junto con la optimización de la cadena de suministro.

VISIÓN

Seguir posicionándonos como referente nacional en el transporte urbano de mercancías multitemperatura

VALORES

Servicio
Sostenibilidad
Rentabilidad
Adaptabilidad



En 2017 decidimos dar un paso hacia al compromiso por la calidad y la protección del medio ambiente con las certificaciones basadas en las normas UNE-EN ISO 9.001:2015 y UNE-EN ISO 14.001:2015, lo que implica:

Compromiso con la calidad

La certificación ISO 9001:2015 demuestra que como una empresa comprometida a cumplir con los estándares de gestión de calidad reconocidos internacionalmente. Esto implica un enfoque en la satisfacción del cliente, la mejora continua y la mejora de las operaciones.

Gestión ambiental responsable

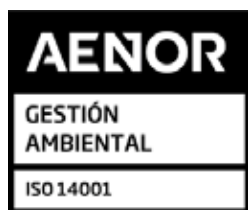
La certificación ISO 14001:2015 implica un compromiso con la prevención de la contaminación, el uso sostenible de recursos y el cumplimiento de la legislación ambiental aplicable.

Identificación y medición y mejora continua

El compromiso de TLX con el Medio Ambiente implica la necesidad de identificar y medir los aspectos más relevantes de su actividad, tanto en términos de calidad como de impacto ambiental, con el fin de una mejora continua.



Como muestra de nuestro compromiso con la sostenibilidad, en 2021 calculamos por primera vez nuestra Huella de Carbono. Con este cálculo asentamos las bases de nuestra estrategia de sostenibilidad y continuamos midiendo en 2023.



Los principios de calidad y sostenibilidad establecidos por TLX son fundamentales para el cumplimiento de las normas de referencia y las certificaciones obtenidas.

Aquí hay una descripción de cada uno de estos principios:

Estableces objetivos y metas específicas relacionadas con la calidad y la protección del medio ambiente. Estos objetivos se alinean con la filosofía de mejora continua de la organización y proporcionan una guía clara para las acciones y mejoras necesarias.

Satisfacción de clientes, adquiriendo el compromiso de cumplir con los requisitos propios de nuestros clientes, así como con los requisitos legales y reglamentarios aplicables. Esto asegura que los productos y servicios entregados por TLX cumplen con los estándares esperados por los clientes y con las normativas vigentes.

Potenciar nuestro mejor activo, los trabajadores, mediante la formación e información apropiada al personal para fomentar la implicación de buenas prácticas medioambientales en el desempeño de su trabajo.

Colaborar estrechamente con sus proveedores y clientes para establecer alianzas sólidas con ellos. Estas alianzas permiten una comunicación fluida, el intercambio de información y la colaboración en iniciativas relacionadas con la calidad y la sostenibilidad, lo que contribuye a mejorar toda la cadena de suministro y a promover prácticas responsables en conjunto.



El cumplimiento de estos principios asienta la implantación del Sistema de Gestión de la Calidad y del Medio Ambiente, junto con el compromiso de la dirección y el equipo de Transporte y Logística, TLX.



UBICACIÓN



Murcia:

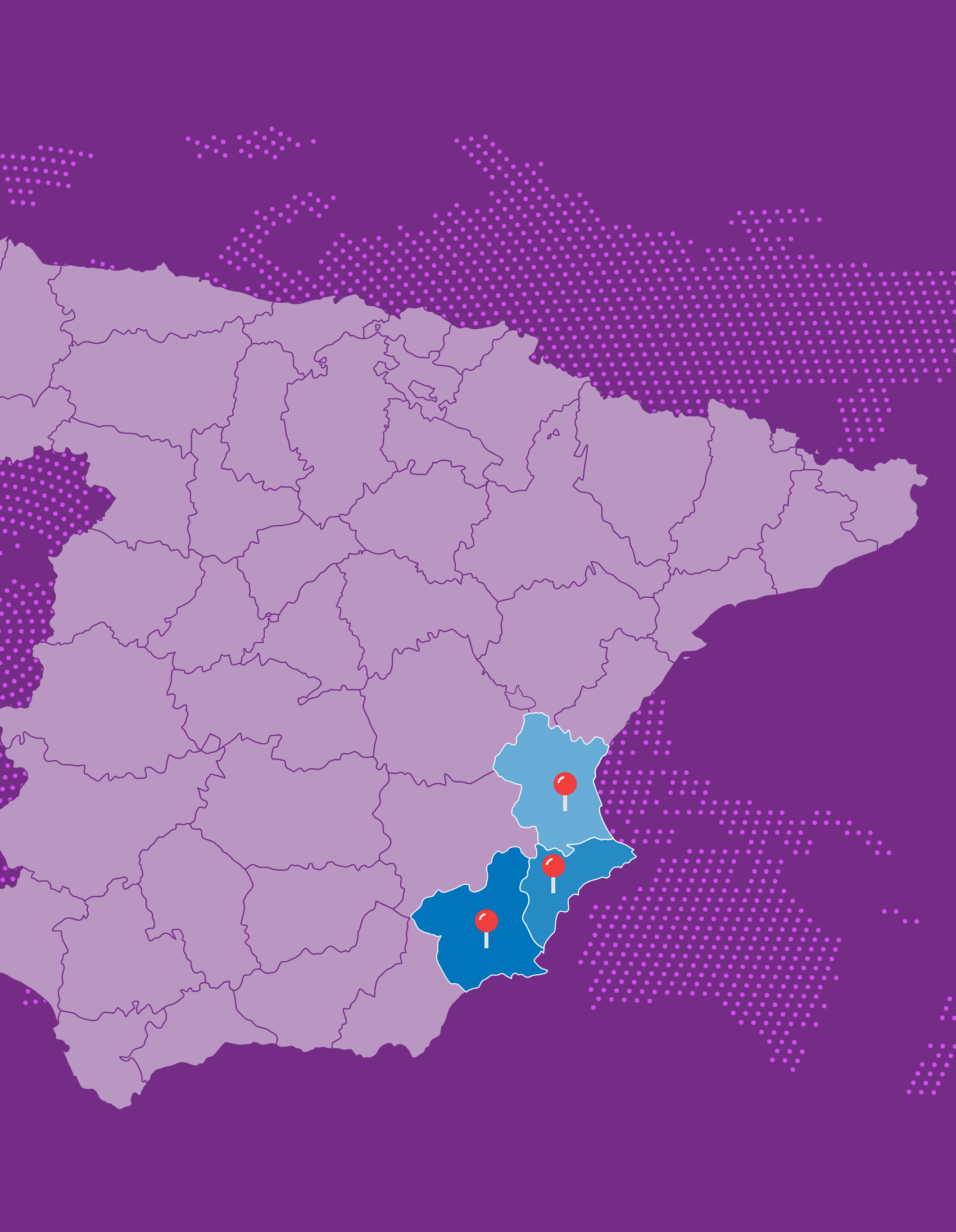
Sede central. Sangonera la Seca, C/ Río Ebro, s/n, 30835.

Alicante:

Sede Elche. P.I Carrús Ronda Vall d'Uxidó, 81, 03291

Valencia:

Sede Ribarroja del Turia. C/ Pedrapiquers, Parcela 30-31, PI El Oliveral, 46190



INDICADORES CLAVE



Trabajadores



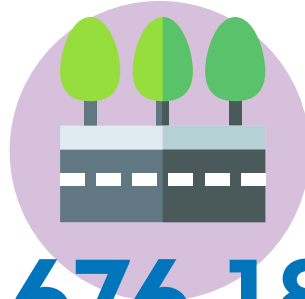
260

Flota



193

Km totales



7.676.187

Cifra de negocio



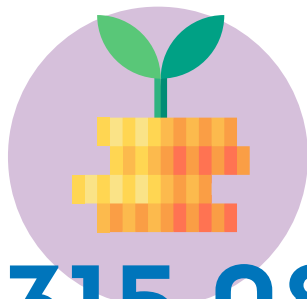
14.415.142

Inversión I+D+i



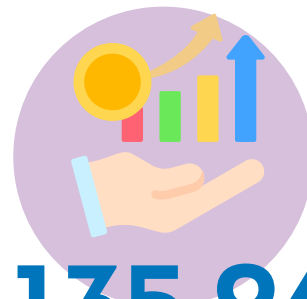
35.450

Inversión



6.315.083

EBITDA

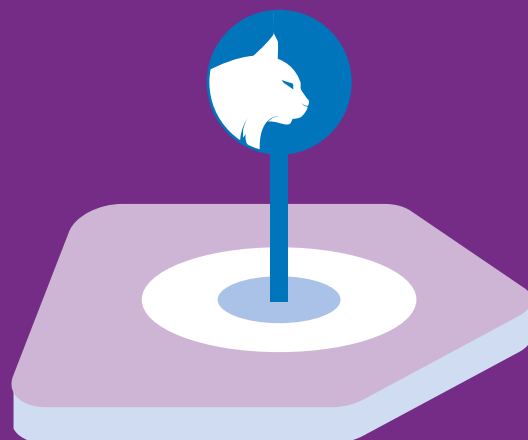


2.135.964

EVOLUCIÓN

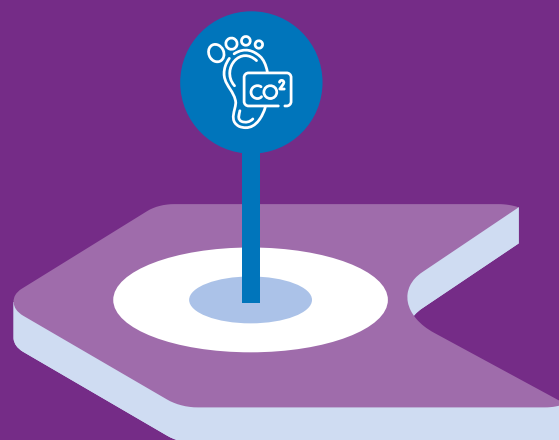
Trasportes y Logística TLX ha evolucionado en todos estos años.

De ser una empresa especializada en el transporte local de mercancías a tener vocación nacional, con una especial incidencia en las provincias de Almería, Murcia, Alicante, Valencia y Castellón.



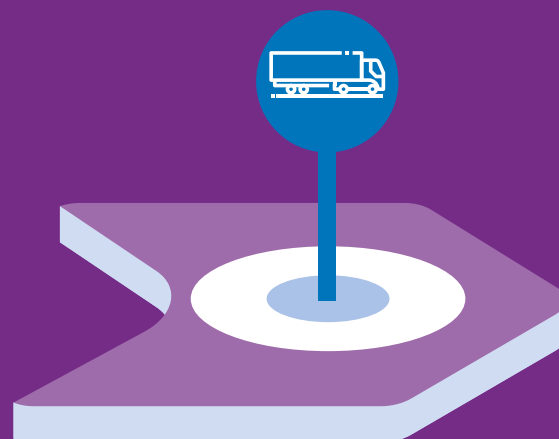
2011

Se funda Thermologic Express



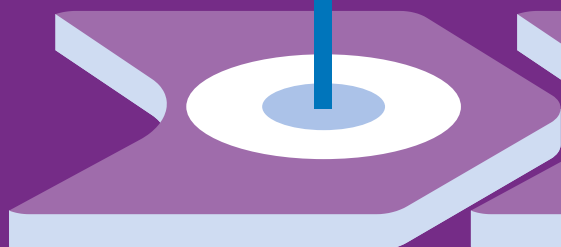
2021

Cálculo de la Huella de Carbono.



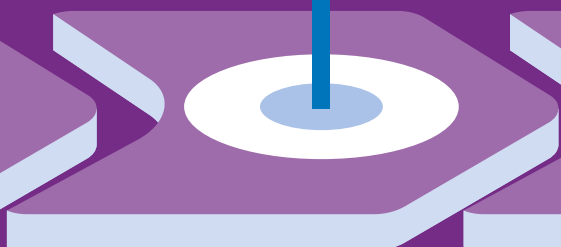
2021

Incorporación de un tráiler frigorífico sin gasoil



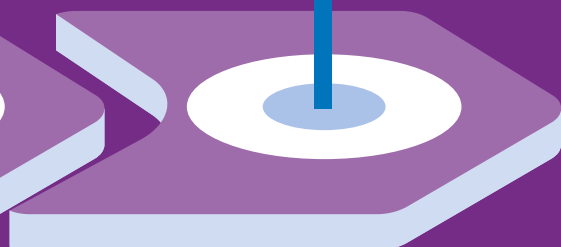
2011

Apertura de la sede de Valencia



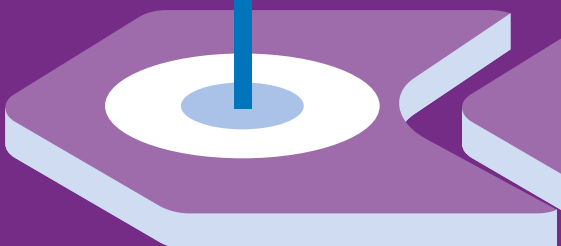
2014

Certificación según la norma UNE-EN ISO 9001 de calidad e ISO 14001 de medioambiente



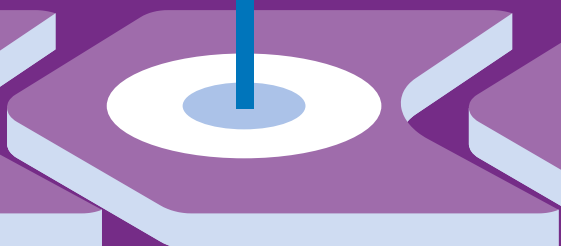
2017

Renovación de las normas UNE-EN ISO 9001 y UNE-EN ISO 14001, de calidad y medioambiente



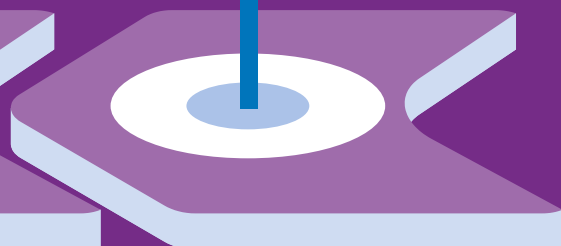
2020

Renovación de las normas UNE-EN ISO 9001 y UNE-EN ISO 14001, de calidad y medioambiente.



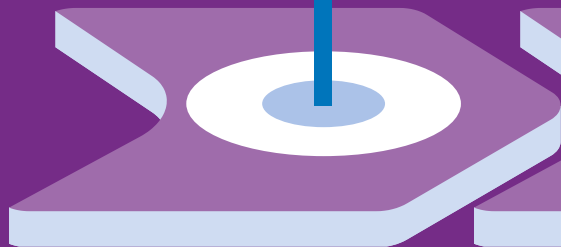
2020

Se modifica la razón social a TLX Transporte y Logística



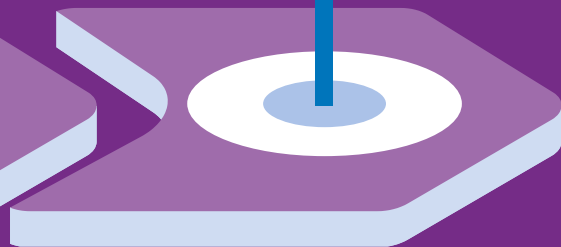
2018

Adquisición de los primeros vehículos de gas natural



2022

Adquisición de los primeros vehículos eléctricos.



2023

Crecimiento en ámbito nacional. Avance en descarbonización general.

LOS ODS Y
LA AGENDA
2030





La estrategia de TLX está alineada con los siguientes ODS:



Fin de la pobreza

Colaboración activa con ONGs



Hambre cero

Transporte solidario en donaciones de alimentos



Energía asequible y no contaminante

Apuesta por vehículos eléctricos y de gas natural



Trabajo decente y crecimiento económico

Colaboración con proveedores locales en aquellas áreas donde TLX tiene influencia



Reducción de las desigualdades

Código ético de la empresa



Acción por el clima

Cálculo de la Huella de Carbono, Sistema de Gestión Medioambiental (ISO 14.001)



Alianzas para lograr los objetivos

Colaboración con diferentes entidades y asociaciones, buena relación con nuestros proveedores



**OBJETIVOS
DE DESARROLLO
SOSTENIBLE**



ODS

1 FIN DE LA POBREZA



10 REDUCCIÓN DE LAS DESIGUALDADES



17 ALIANZAS PARA LOGRAR LOS OBJETIVOS



2 HAMBRE CERO



8 TRABAJO DECENTE Y CRECIMIENTO ECONÓMICO



7 ENERGÍA ASEQUIBLE Y NO CONTAMINANTE



15 VIDA DE ECOSISTEMAS TERRESTRES



HITOS
2023





Flota

Aumento de un

+33,26%



Flota Eco

10 Vehículos eléctricos



75.783

Kilómetros

12 Vehículos de gas



983.008

Kilómetros

Equipo



+34,61%

de incremento

Proveedores



71%

son locales

UNA
EMPRESA
COMPROME-
TIDA



Aseguramos el bienestar de todos nuestros grupos de interés y promueve el desarrollo responsable, con un enfoque significativo en la Responsabilidad Social Corporativa (RSC), refleja un compromiso sólido con la ética empresarial y el impacto positivo en la sociedad y el medio ambiente.

La interacción con los grupos de interés es fundamental para lograr un diálogo abierto y transparente que dé valor a los fundamentos en los que se basa la estrategia de Responsabilidad Social Corporativa de TLX.



La participación de todos los componentes del grupo de interés participa directamente en nuestra cadena de valor.



DIRECCIÓN

Con su implicación y liderazgo, establece la visión, misión y estrategias de la empresa.



TRABAJADORES y TRABAJADORAS

Con su esfuerzo y dedicación, son la fuerza impulsora detrás de la operación diaria de la empresa. Su compromiso con la calidad, la eficiencia y la seguridad garantiza la entrega de servicios y productos de alta calidad a los clientes.



Trabajadores de la delegación de Alicante



CLIENTES

Con su confianza. La satisfacción del cliente es un objetivo fundamental para TLX, y nos esforzamos por superar las expectativas y mantener relaciones duraderas con ellos.



PROVEEDORES

Con su apoyo son socios clave en la cadena de suministro, con materiales, servicios y soluciones contribuyen directamente en la calidad y fiabilidad de los productos y servicios ofrecidos por TLX. La colaboración estrecha con los proveedores garantiza una cadena de suministro eficiente y ética.

ESTUDIO DE MATERIALIDAD

El estudio de materialidad es una herramienta clave para comprender las inquietudes y aspectos más relevantes que preocupan a nuestros grupos de interés. Esto nos permite abordar eficazmente sus necesidades y expectativas estableciendo un plan de acción que priorice sobre aquellas áreas más destacadas.

El primer estudio que realizó TLX fue en 2022, con la colaboración de la Universidad de Murcia y que consistió en la cumplimentación de un cuestionario anónimo por nuestros grupos de interés.

Posteriormente los resultados se analizaron y se identificaron los 6 asuntos más relevantes:

1. Satisfacción del cliente
2. Ventaja competitiva
3. Desarrollo e innovación
4. Mejora tecnológica
5. Transparencia
6. Sostenibilidad Ambiental



EQUIPO



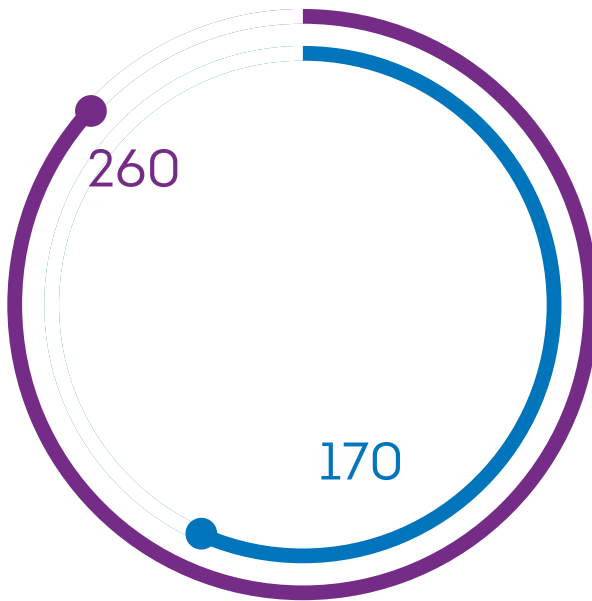
Los equipos exitosos comparten objetivos comunes, se mantienen motivados y aprenden continuamente, adaptándose a nuevos desafíos.

Los trabajadores y el trabajo en equipo son fundamentales para el éxito de cualquier organización. Los individuos aportan habilidades, conocimientos y perspectivas únicas que, cuando se combinan en un equipo cohesionado, generan resultados superiores a los que podrían lograr individualmente.

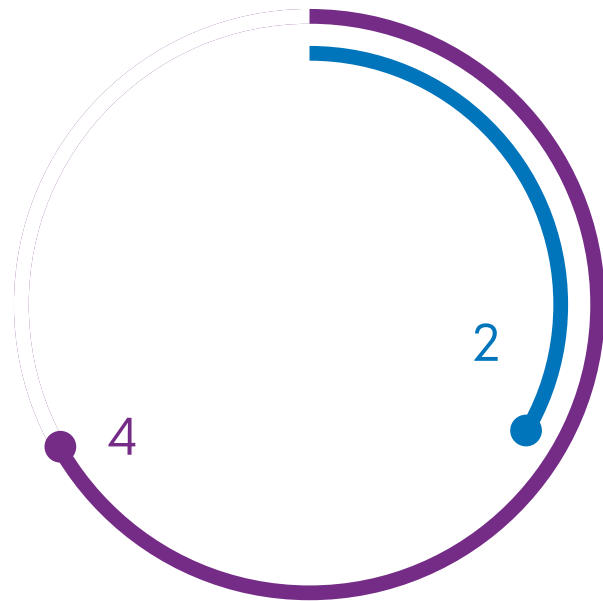
Valorar a los trabajadores y fomentar el trabajo en equipo no solo impulsa el rendimiento organizacional, sino que también mejora la calidad de vida en el trabajo y promueve el crecimiento personal y profesional de los empleados.

Composición de la plantilla

2023 2022



Nº de trabajadores

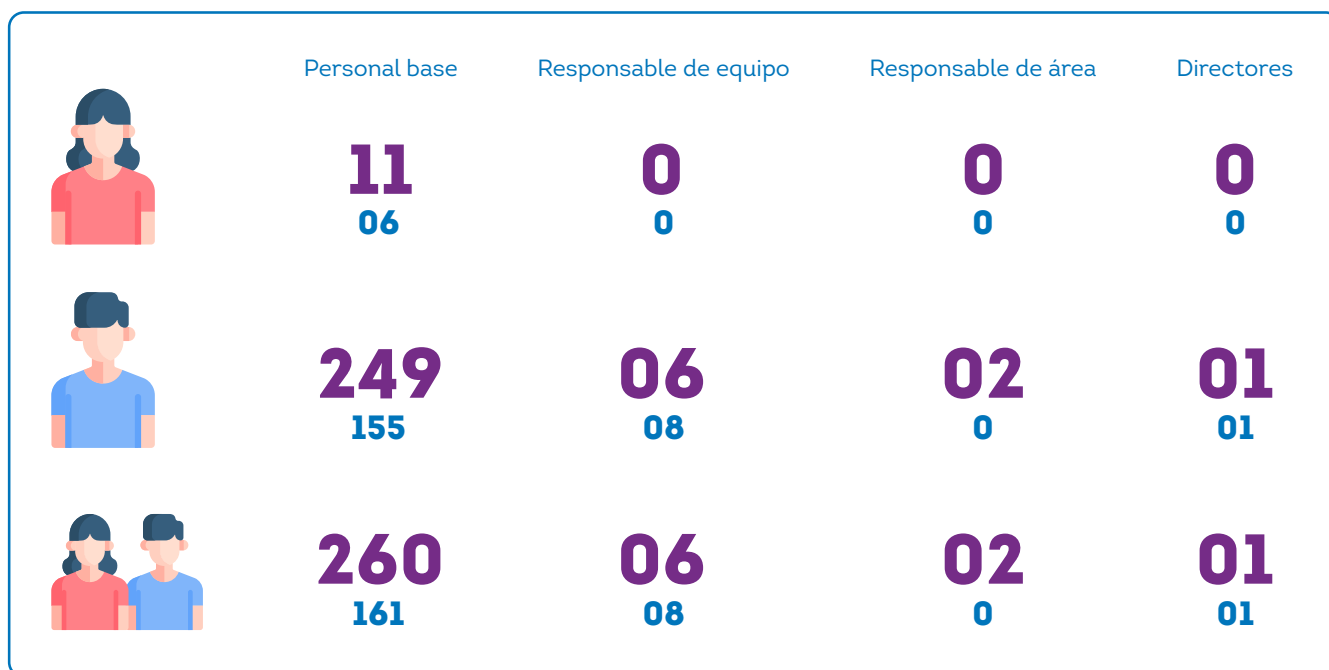


Nº de personas con capacidades diferentes



Categoría profesional

○ 2023 ○ 2022



Promedio de edad de la plantilla

○ 2023 ○ 2022



Código ético y criterio de contratación

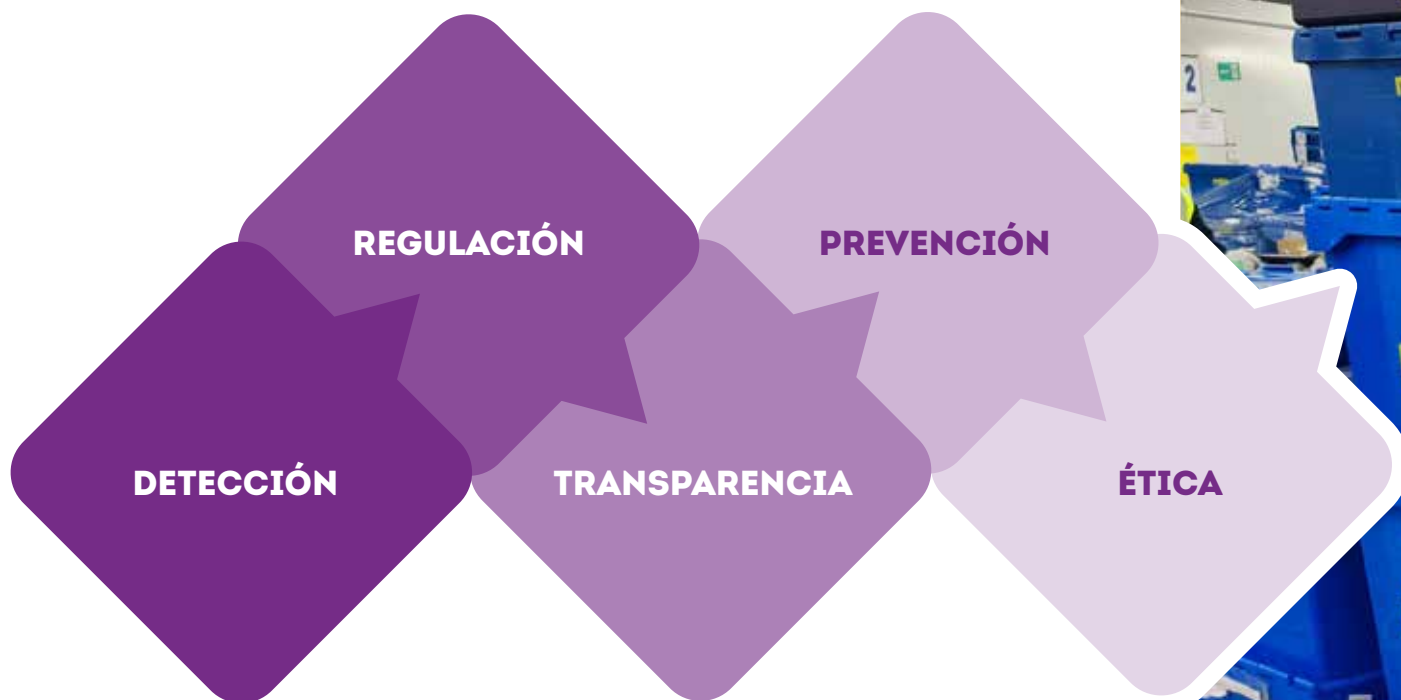
CÓDIGO ÉTICO



TLX, comprometida con la integridad y la legalidad en todas sus actividades, adoptó en una Junta General Extraordinaria y Universal el 1 de diciembre de 2017, un Programa de Prevención de Riesgos Penales.

Este programa tiene como objetivo detectar, prevenir y sancionar cualquier comportamiento fraudulento realizado por sus representantes legales, aquellos autorizados para tomar decisiones en nombre de la empresa, o aquellos con facultades de organización y control sobre los empleados, directivos u otros individuos bajo su autoridad. Además, busca promover una cultura empresarial basada en la honestidad y la ética en todo momento.

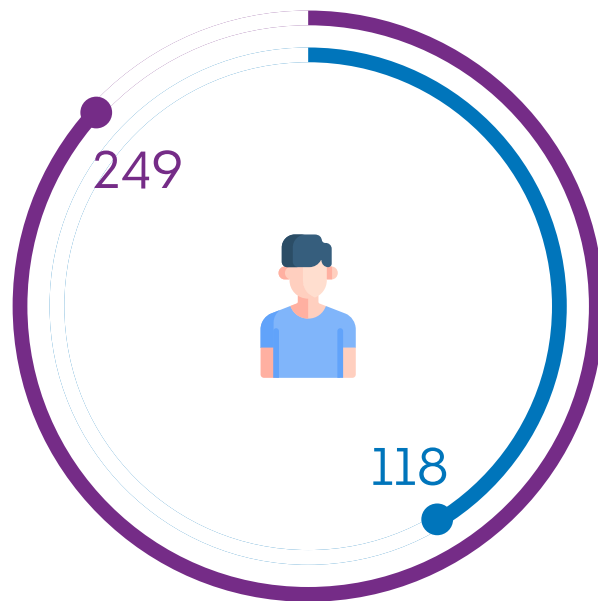
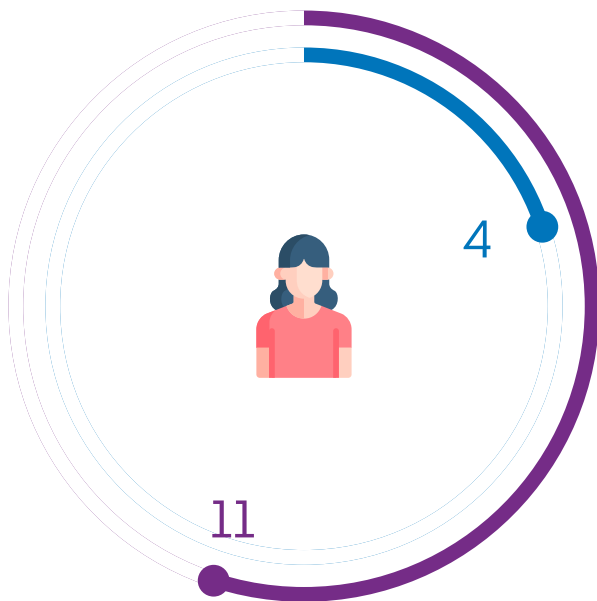
Los procesos de selección se llevan a cabo de manera equitativa, sin importar el género o el origen del futuro empleado. Nuestro objetivo es identificar a individuos que compartan los valores fundamentales de TLX, como calidad, esfuerzo y dedicación, y que, al mismo tiempo, contribuyan al crecimiento y éxito de la empresa



Contratos

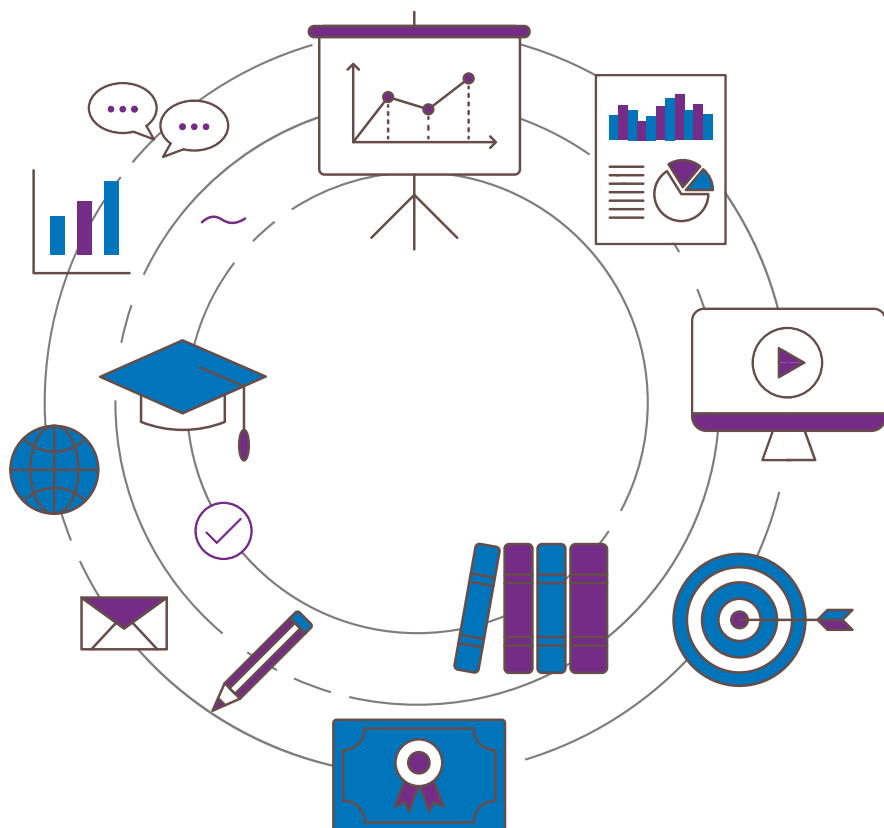
Nº CONTRATOS INDEFINIDOS DESAGREGADOS POR SEXO

2023 2022



Formación

En 2023, se han realizado cursos de diferentes indoles:



Formación interna



5.095 h.

CAP



602 h.

PRL

Inicial; DESA; Plan Emergencias y primeros Auxilios; Gas Natural, Seguridad Vial.



430 h.

Tiempos de descanso y tacógrafos



152 h.

Otros



103 h.



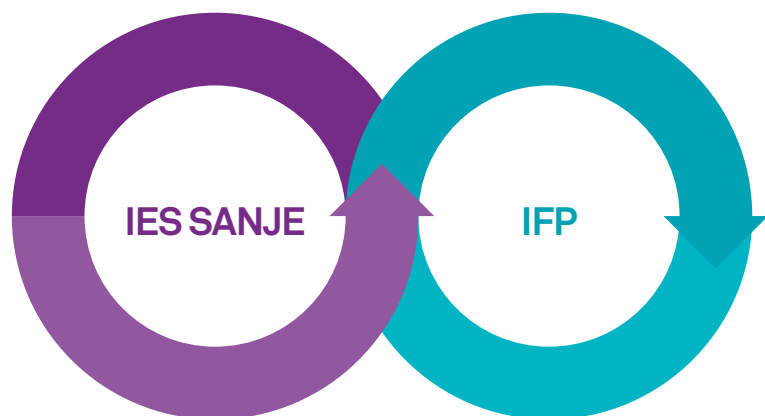
Total horas de formación

6.382 h.



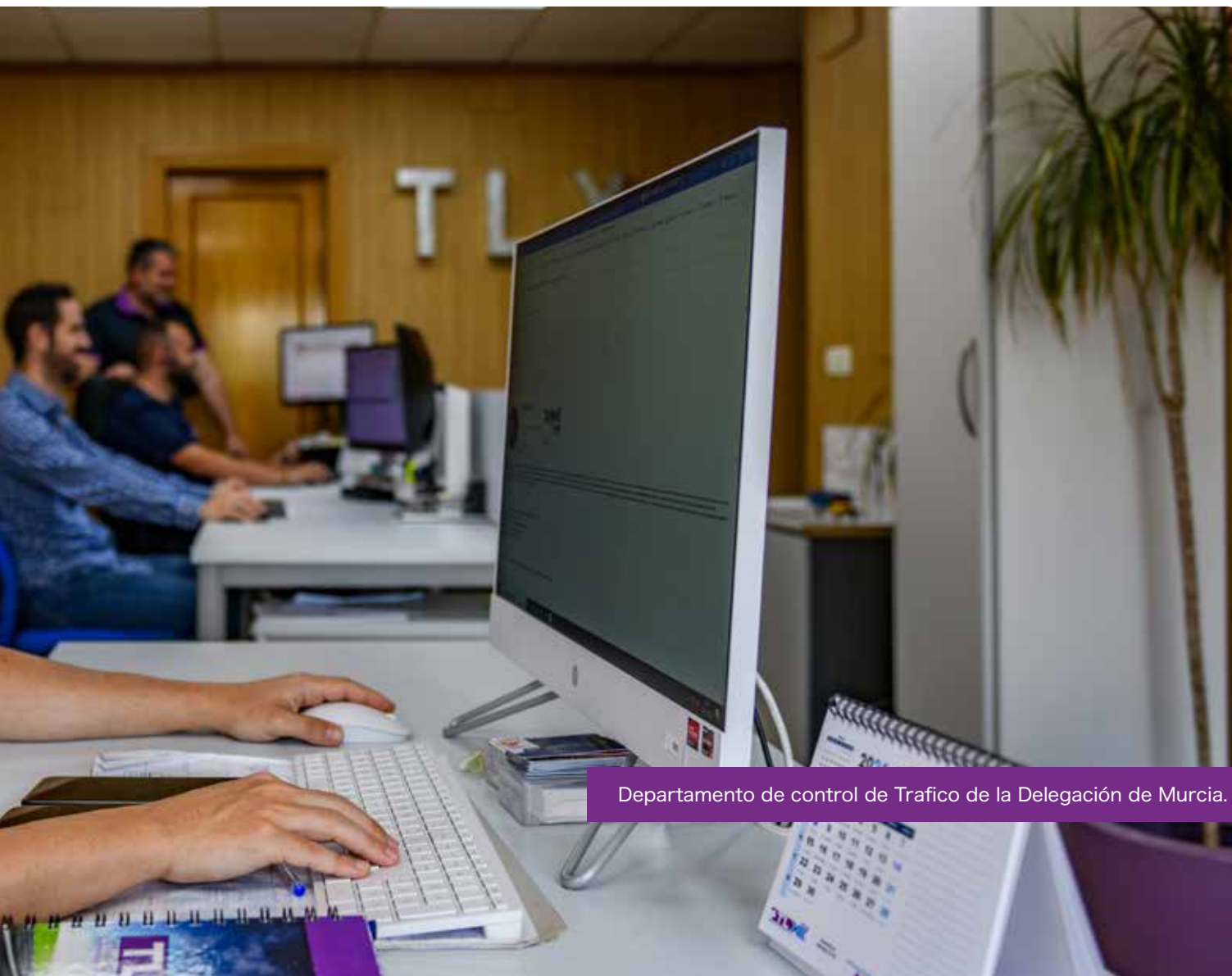
Convenios de colaboración

Convenios de colaboración para incorporar alumnos en prácticas con:



Colaboración para reclutamiento y Selección Personal.

- **Colaboración con Servicio Empleo y Formación Murcia.**
- **Colaboración con el Ayuntamiento de Ribarroja.**
- **Colaboración con el portal Empleo Comunidad Valenciana.**



Departamento de control de Trafico de la Delegación de Murcia.

CLIENTES



Ofrecemos calidad,
seguridad y un servicio
dedicado.

**Nuestro objetivo
es garantizar la
satisfacción y la
confianza de nuestros
clientes en cada viaje
que realizan con
nosotros.**

Nos comprometemos plenamente con nuestros clientes al trabajar activamente para ofrecer soluciones logísticas que se ajusten perfectamente a sus requisitos. Nos esforzamos por ser la mejor opción en el transporte de mercancía a temperatura controlada, manteniendo una comunicación constante con nuestros clientes. Esto nos permite anticiparnos a sus necesidades y proporcionar un servicio que supere sus expectativas.

Gracias a nuestros avanzados programas de planificación de rutas, en TLX podemos gestionar las entregas de manera eficiente, reduciendo tiempos y optimizando la carga de nuestros camiones. Nos especializamos en el transporte de mercancía congelada, refrigerada o en seco, tanto en cargas completas como en grupajes. Nuestro compromiso con la seguridad de la mercancía es primordial, y por ello ofrecemos a nuestros clientes un servicio de logística integral, donde la protección y el cuidado de sus productos es nuestra principal prioridad.

Nuestras instalaciones en el arco Mediterráneo nos permiten expandir la red de distribución de nuestros clientes a escala local, regional y nacional.

- 1. Puntualidad en las entregas**
- 2. Estado óptimo de los pallets.**
- 3. Gestión electrónica de cada envío.**
- 4. Monitoreo preciso de la temperatura durante el transporte de la mercancía.**
- 5. Carga y descarga 'silenciosa' de la mercancía, empleando nuestras transpaletas manuales y eléctricas.**

Lo que nos distingue de otros transportistas es nuestro cuidado excepcional de la mercancía que transportamos. Nuestros camiones están equipados con tecnología de vanguardia que proporciona información en tiempo real sobre la ubicación y la temperatura de la carga. Esto nos permite anticiparnos a cualquier eventualidad y garantizar que la mercancía llegue en perfectas condiciones a su destino. En TLX, nos comprometemos plenamente con nuestros clientes, lo que nos permite garantizar un funcionamiento óptimo de la cadena de suministro y una completa trazabilidad de los productos en todo momento.





Nuestro servicio

Entre los productos que habitualmente transportamos en nuestros vehículos multitemperatura se encuentran:



Productos perecederos: Frutas y verduras frescas.



Carnes y productos cárnicos: Carne fresca, embutidos, aves.



Productos congelados: Pescado, mariscos, verduras congeladas.



Productos lácteos: Leche, yogur, queso.



Productos de herbolario.



Productos alimenticios procesados: Platos preparados, comida precocinada.



Bollería y pastelería.



Productos cosméticos.



Bebidas: Refrescos, zumos, vinos.



Textil.



Envases.

Especialistas en el grupaje

Este sistema de mercancía compartida ofrece importantes beneficios logísticos, lo que permite alcanzar precios más competitivos en la gestión de cada palé y una mayor sostenibilidad.

Transportes y Logística TLX cuenta con una extensa flota de vehículos disponibles para cargas parciales y completas.

Realizamos un estudio detallado de las necesidades de distribución de cada cliente, proporcionando vehículos que se adaptan perfectamente a sus requerimientos. Además, ofrecemos la opción de que los clientes rotulen nuestros camiones y furgones con sus propias marcas, lo que brinda una mayor personalización y visibilidad de su marca en la carretera.



Vehículo dedicado

Proporcionamos una solución personalizada para la red de distribución de nuestros clientes.

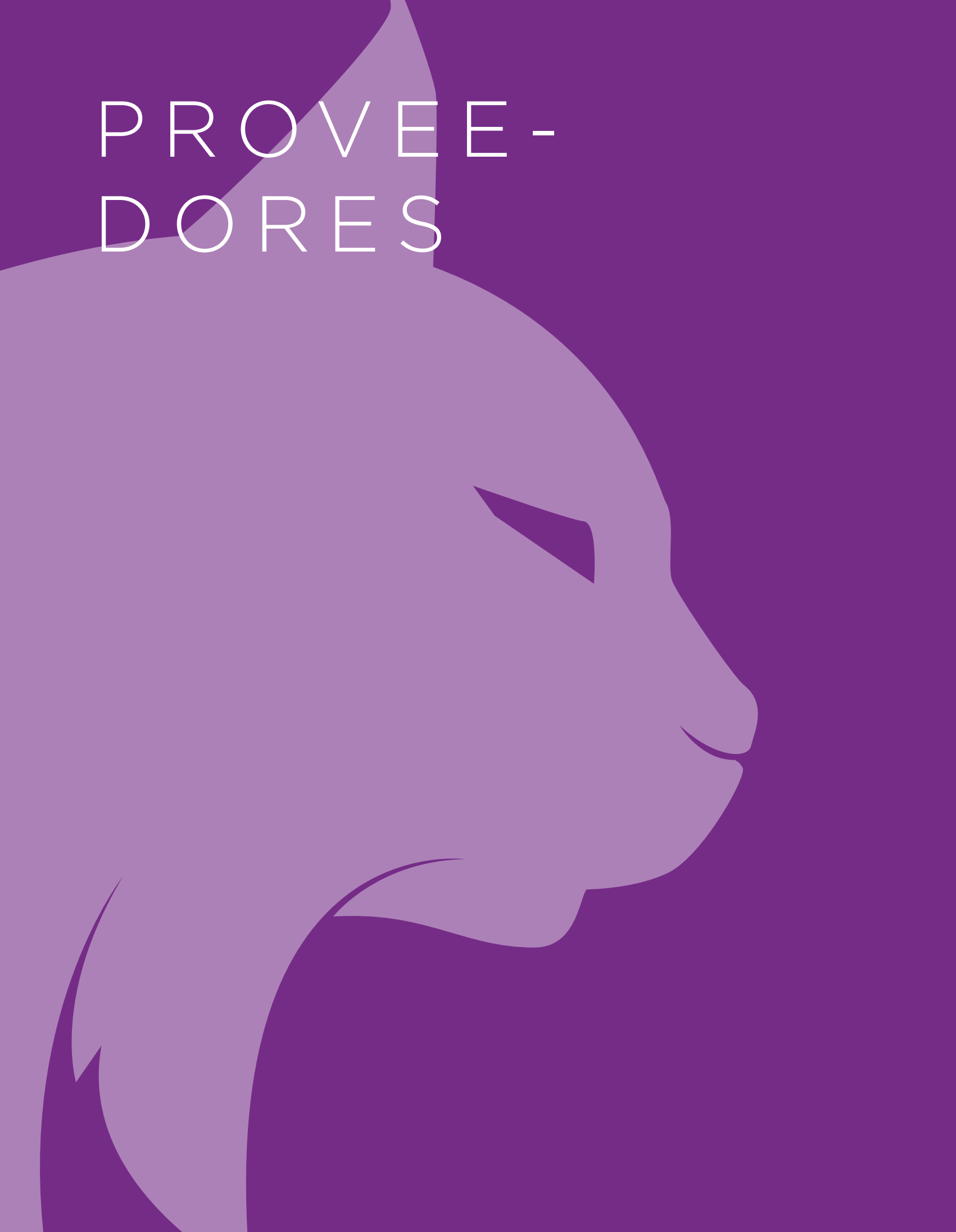


Control de stock mediante GSR

Nuestro proceso de gestión de stock se basa en SISLOG: una aplicación informática que permite una gestión integral del stock mediante terminales de radiofrecuencia.



PROVEE-
DORES



**Trabajamos en estrecha
colaboración con
nuestros proveedores,
priorizando la
satisfacción total del
cliente como nuestro
principal objetivo.**

Esto nos
impulsa a buscar
constantemente
mejoras en nuestro
servicio.

60%

DE LOS
PROVEEDORES
SON LOCALES



A través del intercambio de conocimientos y experiencias, identificamos áreas de mejora y establecemos objetivos comunes.

Transmitimos a nuestros proveedores los principios fundamentales de profesionalismo, sostenibilidad y calidad que guían todas nuestras operaciones en TLX. Nos aseguramos de que todos los aspectos de nuestra colaboración funcionen en armonía hacia un mismo fin.



MEDIO
AMBIENTE



En TLX, nuestro compromiso es transportar mercancías de manera sostenible, minimizando nuestro impacto en el medio ambiente. Para lograrlo, hemos desarrollado una estrategia integral de sostenibilidad que guía nuestras operaciones.

Esta estrategia se centra en la planificación y optimización de rutas para reducir la distancia recorrida y evitar desplazamientos en vacío, así como en la reducción de residuos y la promoción de la reutilización siempre que sea posible.

Hemos incorporado vehículos con combustibles menos contaminantes y hemos invertido en tecnología innovadora para minimizar las emisiones durante el transporte. En los últimos años, hemos realizado esfuerzos significativos para adquirir vehículos con la última tecnología de emisiones, lo que nos permite operar de manera más respetuosa con el entorno en el que trabajamos.

En 2018 incorporamos el primer camión rígido propulsado por gas natural. Hasta la fecha disponemos de 12 vehículos de gas, entre rígidos y cabezas tractoras. La ruta a seguir para los próximos años es la adquisición de vehículos con emisiones cero, como los eléctricos, los cuales han sido incluidos este año a la flota, terminando 2023 con un total de 8 vehículos eléctricos y los propulsados por hidrógeno, que tenemos previsto incorporar en 2024.

Hemos recorrido un total de

75.783

con vehículos eléctricos y un total de 983.009 km con vehículos de gas, lo que supone evitar un total de 1.173 tCo2 al Medio Ambiente





Huella de carbono

Calcular la huella de carbono es un paso crucial para comprender y abordar el impacto ambiental de una organización

La obtención del sello de Cálculo de MITECO en el año 2022 indica que la entidad ha evaluado sus emisiones de gases de efecto invernadero (GEI) y ha cumplido con los estándares y requisitos establecidos por el Ministerio para la Transición Ecológica y el Reto Demográfico (MITECO) en España.

Este sello proporciona credibilidad y transparencia en cuanto a la medición y gestión de la huella de carbono, lo que puede ser valioso tanto desde una perspectiva ambiental como empresarial. La organización demuestra su compromiso con la reducción de emisiones y la mitigación del cambio climático.

Una vez hemos calculado nuestra huella de carbono, identificamos aquellas áreas clave de emisión y establecemos estrategias específicas para reducir esas emisiones, como por ejemplo la transición hacia una flota con 0 emisiones.

Emisiones de CO2 a la atmósfera

Alcance 1
6.527 tCO₂eq

Alcance 2
15 tCO₂eq

Alcance 3
1.921 tCO₂eq

8.462
tCO₂e totales

852
gCO₂e/Km

Al margen de las políticas corporativas, TLX cuenta con la implicación de clientes, trabajadores y proveedores en la reducción de consumos y potenciación del reciclaje mediante un Manual de Buenas Prácticas Medioambientales, el cual consta de 20 epígrafes que abordan los temas de ahorro, reducción de consumos y reciclaje. En el caso de la plantilla y gracias a la distribución de indicadores en la empresa, potenciamos la concienciación de todos ellos.

Otras medidas que llevamos a cabo para la optimización de recursos son las siguientes:

- Facturas en el portal de proveedores, para evitar el gasto de papel en la recepción de facturas físicas.
- Botellas de agua para evitar el uso de plástico.
- Eliminación de los residuos que no se pueden reutilizar mediante gestores autorizados que garanticen una correcta gestión de los mismos.
- Limitar uso de impresiones. Hojas de ruta electrónicas.

ACCIÓN
SOCIAL



En TLX estamos comprometidos con la sociedad, y por ello toman especial relevancia las iniciativas de acción social como la colaboración con diferentes asociaciones sin ánimo de lucro y en el patrocinio de equipos deportivos.

Colaboración con Astrapace (Asociación para el Tratamiento de Personas con Parálisis Cerebral y Patologías Afines) en su proyecto de manualidades: Piruletas de San Valentín



astrapace
Asociación para el Tratamiento de Personas con Parálisis Cerebral y Patologías Afines

1€
2€

Para hacer tu pedido
690 75 62 91 600 47 71 92
astrapaceproductos@gmail.com

No esperes a San Valentín para decirle a alguien lo importante que es en tu vida.



Campaña donación de sangre



Patrocinio con el C.D. Murcia FS



Presentación temporada 23-24 C.D. Murcia FS

ANEXOS



Perfil del reporte



Edición:
IV TLX Transporte y Logística

Ciclo de Presentación de Memorias:
Anual

Contacto para comunicaciones sobre la Memoria de RSC:
calidad@tlx.es

Nivel de conformidad del reporte:
Opción Esencial de los Estándares de GRI

Política de verificación:
Informe de verificación independiente

Balance de situación

A 31 de diciembre de 2023

Cifras expresadas en €

ACTIVO		PASIVO	
ACTIVO NO CORRIENTE	9.413.256,21	PATRIMONIO NETO	2.920.551,42
Inmovilizado material.	7.653.780,73	Fondos propios.	2.442.813,07
Instalaciones técnicas, y otro inmovilizado material.	7.618.859,73	Capital.	19.000,00
Inmovilizado en curso y anticipos.	34.921,00	Capital escriturado.	19.000,00
Inversiones en empresas del grupo y asociadas a largo plazo.	1.705.000,00	Reservas.	2.282.408,04
Créditos a empresas.	1.705.000,00	Legal y estatutarias.	3.800,00
Inversiones financieras a largo plazo.	15.649,40	Otras reservas.	2.278.608,04
Instrumentos de patrimonio.	15.097,40	Resultado del ejercicio.	141.405,03
Otros activos financieros.	552,00	Subvenciones, donaciones y legados recibidos.	477.738,35
Activos por impuesto diferido.	38.826,08		
ACTIVO CORRIENTE	3.932.730,11	PASIVO NO CORRIENTE	6.661.958,82
Deudores comerciales y otras cuentas a cobrar.	3.228.135,59	Provisiones a largo plazo.	25.143,11
Clientes por ventas y prestaciones de servicios.	2.392.161,80	Otras provisiones.	25.143,11
Clientes, empresas del grupo y asociadas.	96.361,85	Deudas a largo plazo.	6.385.535,36
Deudores varios.	650.000,00	Deudas con entidades de crédito.	336.662,37
Personal.	127,13	Acreeedores por arrendamiento financiero.	6.048.872,99
Activos por impuesto corriente.	89.484,79	Pasivos por impuesto diferido.	251.280,35
Inversiones financieras a corto plazo.	28.000,00		
Créditos a empresas	28.000,00	PASIVO CORRIENTE	3.763.476,08
Efectivo y otros activos líquidos equivalentes.	676.594,52	Deudas a corto plazo.	1.960.896,31
Tesorería.	676.594,52	Deudas con entidades de crédito.	106.632,62
		Acreeedores por arrendamiento financiero.	1.854.263,69
		Acreeedores comerciales y otras cuentas a pagar.	1.802.579,77
		Proveedores	668.319,63
		Proveedores, empresas del grupo y asociadas.	63.370,53
		Acreeedores varios.	131.066,94
		Personal (remuneraciones pendientes de pago).	456.385,00
		Otras deudas con las Administraciones Públicas.	483.437,67

Cuenta de pérdidas y ganancias

A 31 de diciembre de 2023

Cifras expresadas en €

Operaciones continuadas	
Importe neto de la cifra de negocios.	14.415.142,17
Ventas.	46.175,43
Prestaciones de servicios.	14.368.966,74
Aprovisionamientos.	-407.975,34
Consumo de mercaderías.	-119,09
Trabajos realizados por otras empresas.	-407.856,25
Otros ingresos de explotación.	154.072,74
Ingresos accesorios y otros de gestión corriente.	28.049,60
Subvenciones de explotación incorporadas al resultado del ejercicio.	126.023,14
Gastos de personal.	-7.350.653,39
Sueldos, salarios y asimilados.	-5.633.810,04
Cargas sociales.	-1.716.843,35
Otros gastos de explotación.	-4.885.236,18
Servicios exteriores.	-4.860.635,91
Tributos.	-24.600,27
Amortización del inmovilizado.	-1.761.283,50
Imputación de subvenciones de inmovilizado no financiero y otras.	26.373,18
Deterioro y resultado por enajenaciones del inmovilizado.	229.040,49
Resultados por enajenaciones y otras.	229.040,49
RESULTADOS DE EXPLOTACIÓN	419.480,17
Ingresos financieros.	7.245,70
De valores negociables y otros instrumentos financieros.	7.245,70
De terceros.	7.245,70
Gastos financieros.	-226.444,04
Por deudas con terceros.	-226.444,04
Diferencias de cambio.	-2.888,81
Deterioro y resultado por enajenaciones de instrumentos financieros.	-44.799,77
Resultados por enajenaciones y otras.	-44.799,77
RESULTADO FINANCIERO	-266.886,92
RESULTADO ANTES DE IMPUESTOS	152.593,25
Impuestos sobre beneficios.	-11.188,22
RESULTADO PROCEDENTE DE OPERACIONES CONTINUADAS	141.405,03
RESULTADO DEL EJERCICIO	141.405,03

Informe de verificación



INFORME DE VERIFICACION

Mayo 2024

La Cátedra de RSC ha realizado a petición de Transporte y Logística TLX, s.l. la revisión independiente del Documento "Memoria de RSC TLX 2023". El alcance de la verificación incluye el texto y datos contenidos en el documento de referencia, no incluyendo la información y/o datos referenciados y no introducidos en el documento.

La información contenida en el documento y su elaboración es responsabilidad de Transporte y Logística TLX, s.l. La Cátedra de RSC actúa como revisor independiente, comprobando la adecuación de los contenidos del mismo, con un alcance relativo. El contenido del informe y las opiniones vertidas son responsabilidad única de Transporte y Logística TLX s.l.

Para verificar la Memoria se ha entrevistado al personal responsable de la obtención y preparación de los datos. No se pone de manifiesto ningún error significativo en la revisión de los indicadores incluidos en el informe. Se destacan como puntos fuertes al análisis de las relaciones con grupos de interés así como la vinculación de la actividad con los ODS.

Sobre la base de esta verificación, se considera que el Documento "Memoria de RSC TLX 2023" contiene información que representa de manera coherente actividades y resultados para el periodo reflejado, y ha sido elaborado siguiendo los principios del Standard del Global Reporting Initiative (GRI) a nivel core, a excepción de algunos apartados e indicadores relacionados con el gobierno corporativo y los aspectos de gestión. Por último, Transporte y Logística TLX, dispone, en general, de sistemas de gestión para identificar y responder a los impactos sociales, económicos y medioambientales de sus actividades, incluyendo la identificación y respuesta a los puntos de vista de los grupos de interés.

A handwritten signature in black ink, appearing to be "Longinos Marín", written over a faint circular stamp.

Longinos Marín
GRI Certified Training Program
Director de la Cátedra de RSC de la Universidad de Murcia.

Memoria de Responsabilidad Social Corporativa 2023

TLX Transporte y Logística

Calle Río Ebro S/N
30835 Sangonera la Seca, Murcia
+34 968 80 73 92

info@tlx.es

<https://www.tlx.es/>



**Memoria de
Responsabilidad
Social Corporativa
2023**

